

innova
CRUX

Bioestimulante potásico de alta concentración para aplicación radicular fabricado con la Tecnología ArN®. Previene y corrige carencias de Potasio. Favorece la maduración de los frutos y aumenta su calidad, mejora la fertilidad de los suelos y la actividad microbiana, liberando nutrientes y mejorando el estado sanitario de los cultivos.

¡Con la nueva Tecnología ArN!

Movilizador orgánico de origen biológico



CARACTERÍSTICAS

- » Elevada concentración de Potasio.
- » Alto poder complejante que favorece la absorción y asimilación de los nutrientes.
- » Posee complejos orgánicos para obtener un incremento de la producción.
- » Contiene vitaminas y hormonas de origen vegetal que ayudan a mejorar la recuperación ante estrés abiótico.



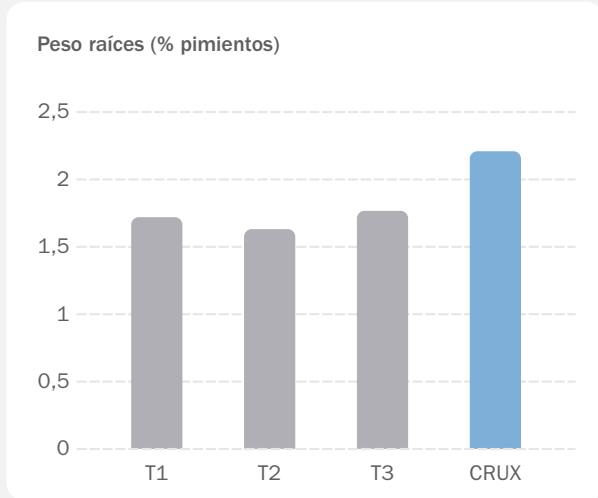
Innova Nutrición Vegetal S.L.

Avda. Pascual Marquina 12, 50300 Calatayud - Zaragoza - España
T. +34 976 883 380 - www.dfinnova.com - dfinnova@dfinnova.com



INCREMENTO DEL DESARROLLO RADICULAR

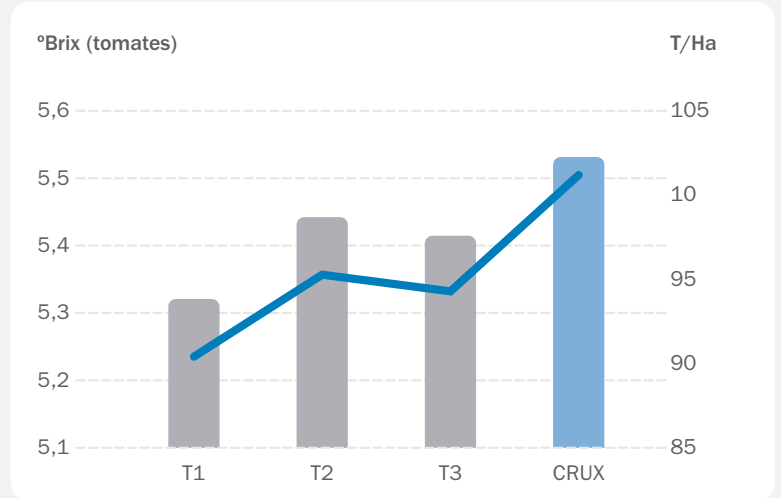
Comparativa de diferentes tratamientos.



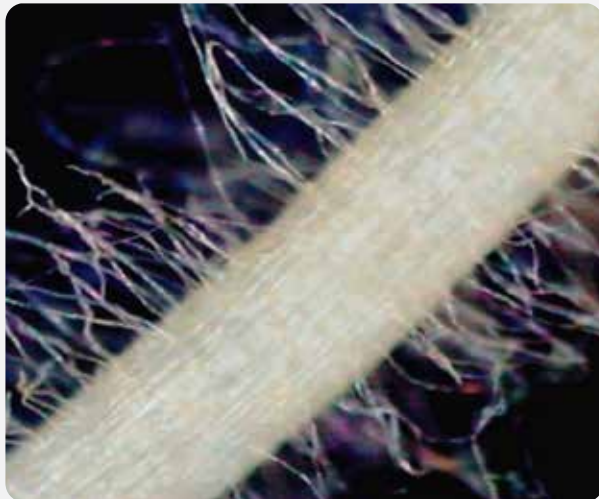
» Aumento raíces pimiento (tres repeticiones). Cáceres, 2016.

INCREMENTO DE CALIDAD Y PRODUCCIÓN

Producción (T/Ha) °Brix

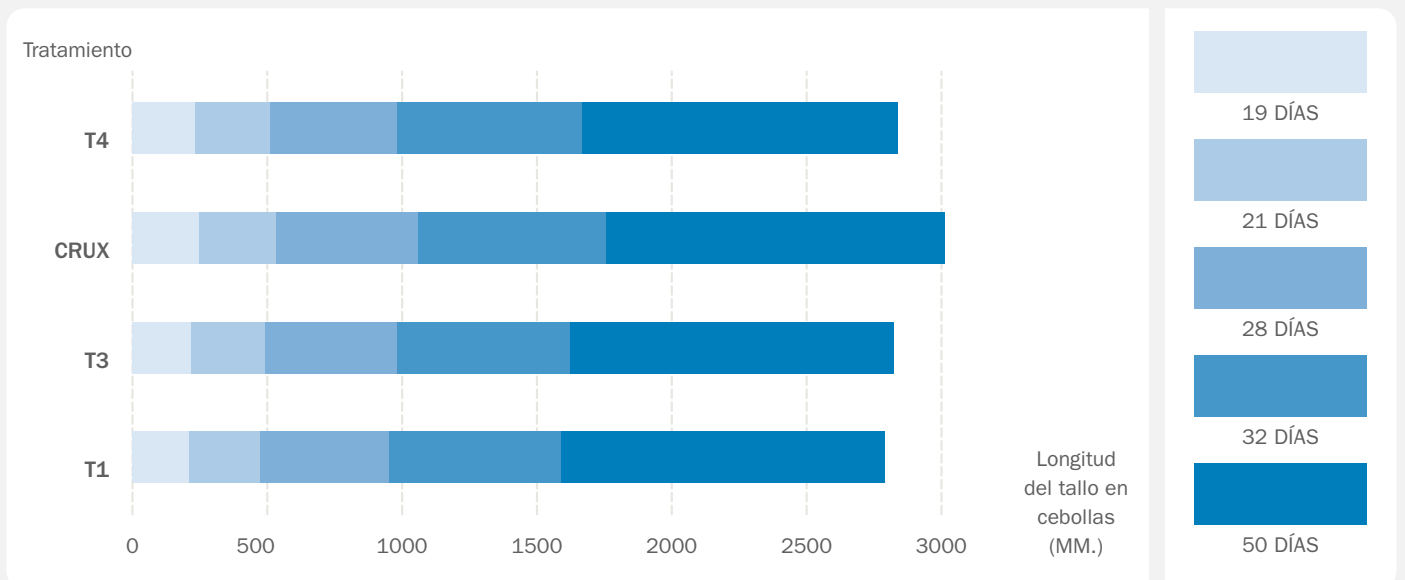


» Mejora rendimiento tomate (cuatro repeticiones). Badajoz, 2016.



MEJORA EL DESARROLLO VEGETAL

Impulsa el desarrollo vegetal gracias a favorecer la metabolización de los nutrientes.



» Aumento crecimiento vegetativo (cebolla). Ciudad Real, 2015.